

Διπλή Βάση Βιδωτή Κατασκευή

Εξαρτήματα και προφίλ σταθερής βάσης Φ/Β συστημάτων διπλής γραμμής πάνελ που έχει τη δυνατότητα να εφαρμοστεί σε Φ/Β πάρκο στο έδαφος και σε ταράτσες κτιρίων.



Διπλή Βάση Βιδωτή Κατασκευή

1. Εμπρόσθια βάση διπλής σειράς πάνελ

Κωδικός: **M.B.2200**

Βάρος: 1,53kg.

Πάχος: A 4mm. B 6mm.

Συνοδεύεται με 2 κασονόβιδες M10X25
2 φλαντζωτά περικόχλια M10
2 ροδέλες φαρδιές M10



2. Οπίσθια βάση διπλής σειράς πάνελ

Κωδικός: **M.B.2100**

Βάρος: 2,3kg.

Πάχος: A 4mm. B 6mm.

Συνοδεύεται με 2 κασονόβιδες M10X25
2 κοχλίες άλεν M10X25
4 φλαντζωτά περικόχλια M10
4 ροδέλες φαρδιές M10



3. Εξωτερικός σύνδεσμος καναλιού

Κωδικός: **Δ.Μ.3100**

Βάρος: 0,45kg.

Πάχος: 3mm.

Συνοδεύεται με 2 κασονόβιδες M10X25
2 φλαντζωτά περικόχλια M10
2 ροδέλες M12



4. Εσωτερικός σύνδεσμος καναλιού

Κωδικός: **Δ.Μ.3200**

Βάρος: 0,3kg.

Πάχος: 3mm.

Συνοδεύεται με 2 κασονόβιδες M10X25
2 κοχλίες άλεν M10X25
4 φλαντζωτά περικόχλια M10
4 ροδέλες M12



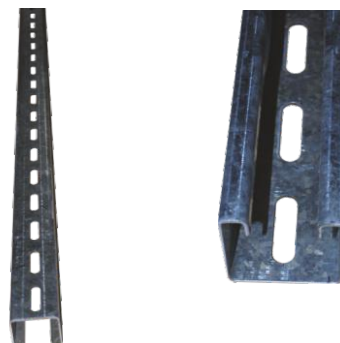
5. Κανάλι στερέωσης Φ/Β (προφίλ)

Κωδικός: **K.Λ.500**

Βάρος: 8,2kg.

Πάχος: 2mm.

Μήκος: 3000mm.



Διπλή Βάση Βιδωτή Κατασκευή

6. Ένωση καναλιού

Κωδικός: **Κ.Λ.460**

Βάρος: 0,77kg.

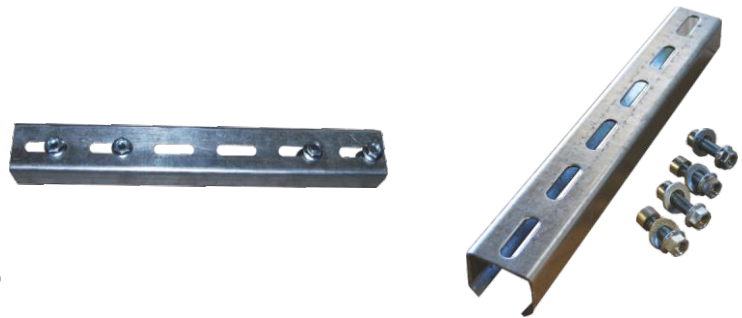
Πάχος: 2mm.

Μήκος: 365mm.(εξάρτημα)*

Συνοδεύεται με 4 κοχλίες άλεν M10X25

4 ροδέλες M10 φαρδιές

4 φλαντζωτά περικόχλια M10



*Διατίθεται και σε βέργα μήκους 3000mm.

7. Αντιανέμιο διπλής σειράς πάνελ

Κωδικός: **Κ.Λ.510**

Βάρος: 4 kg.

Πάχος: 2mm.

Μήκος: 3000 mm.

Συνοδεύεται με 2 κοχλίες άλεν M10X25

2 φλαντζωτά περικόχλια M10



8. Ένωση αντιανέμιου διπλής σειράς πάνελ

Κωδικός: **Κ.Λ.520**

Βάρος: 0,075kg.

Πάχος: 2mm.

Μήκος: 125mm.

Συνοδεύεται με 2 κοχλίες άλεν M10X25

2 φλαντζωτά περικόχλια M10

*Διατίθεται και σε βέργα μήκους 3000mm.



9. Παξιμάδι σύσφιξης καναλιού καναλιού

Κωδικός: **Κ.Λ.275**

Βάρος: 0,075kg.

Πάχος: 6mm.

Συνοδεύεται με 1 κοχλία άλεν M10X40

1 ροδέλα M10 φαρδιά



10. Ακραίο εξάρτημα σύσφιξης πάνελ

Κωδικός: **Κ.Λ.280**(για πάνελ με προφίλ 35mm.-45mm.)

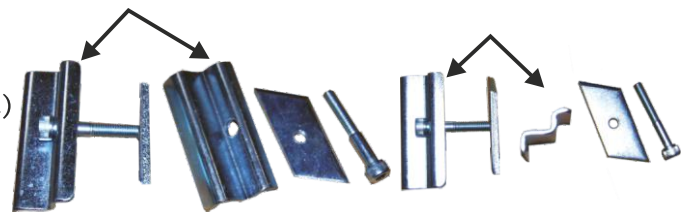
Κωδικός: **Κ.Λ.280 A**(για πάνελ με προφίλ 45mm.-55mm.)

Βάρος: 0,08kg.

Πάχος: 2,5mm.

Συνοδεύεται με το παξιμάδι σύσφιξης

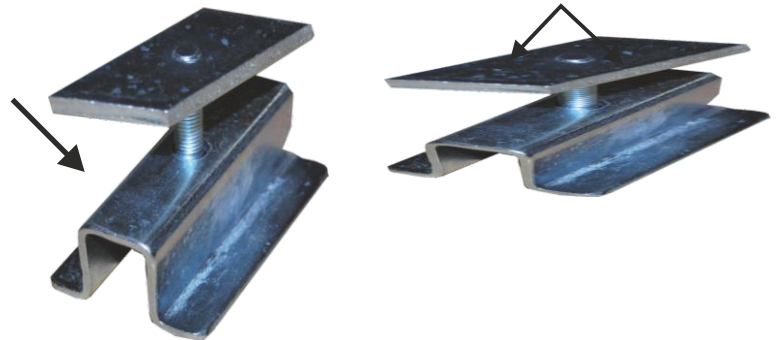
καναλιού πάνελ (κωδικός Κ.Λ.270) και με 1 κοχλία άλεν M8X45



Διπλή Βάση Βιδωτή Κατασκευή

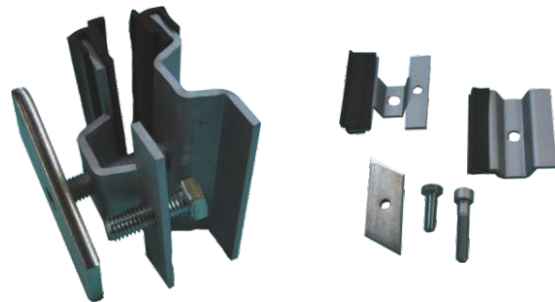
11. Ενδιάμεσο εξάρτημα σύσφιξης πάνελ
Κωδικός: **Κ.Λ.290**
Βάρος: 0,145kg
Πάχος: 2,5mm.
Συνοδεύεται με το παξιμάδι σύσφιξης
καναλιού πάνελ (κωδικός Κ.Λ.270) και
με 1 κοχλία άλεν Μ8Χ45

***Για όλα τα πάχη πάνελ**



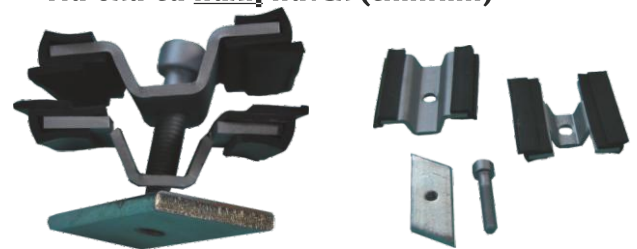
12. Ακραίο εξάρτημα σύσφιξης πάνελ (laminat)
Κωδικός: **Κ.Λ.300**
Βάρος: 0,11kg.
Πάχος: 2,5mm.
Συνοδεύεται με 1 κοχλία άλεν Μ8Χ40
2 ελαστικά Ε.Ρ.Δ.Μ.
1 κοχλία εξάγωνη Μ8Χ20
1 παξιμάδι σύσφιξης πάνελ (Κ.Λ.270)

***Για όλα τα πάχη πάνελ (thinfilm)**

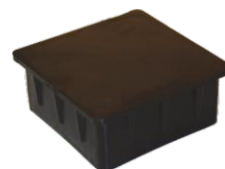


13. Ενδιάμεσο εξάρτημα σύσφιξης πάνελ (laminat)
Κωδικός: **Κ.Λ.310**
Βάρος: 0,11kg.
Πάχος: 2,5mm.
Συνοδεύεται με 1 κοχλία άλεν Μ8Χ45
4 ελαστικά Ε.Ρ.Δ.Μ.
1 παξιμάδι σύσφιξης πάνελ (Κ.Λ.270)

***Για όλα τα πάχη πάνελ (thinfilm)**



14. Τάπα πλαστική 50Χ50
Κωδικός: **905**
*Για το τελείωμα του καναλιού Κ.Λ.500



Διπλή Βάση Βιδωτή Κατασκευή

Αναλυτικό σχέδιο τοποθέτησης των εξαρτημάτων και προφίλ τυποποιημένης σταθερής βάσης Φ/Β διπλής σειράς πάνελ 25° - 30° , που μπορεί να εφαρμοστεί σε Φ/Β πάρκο εδάφους και ταράτσας κτιρίου. Έχει τη δυνατότητα να ρυθμίζεται υψομετρικά, για την τέλεια ευθυγράμμιση των πάνελ, σε ανισόπεδο έδαφος ή σε κεκλιμένη επιφάνεια ταράτσας.

Κοπή καναλιών Κ.Λ.500

Στο σημείο **A** 270cm.

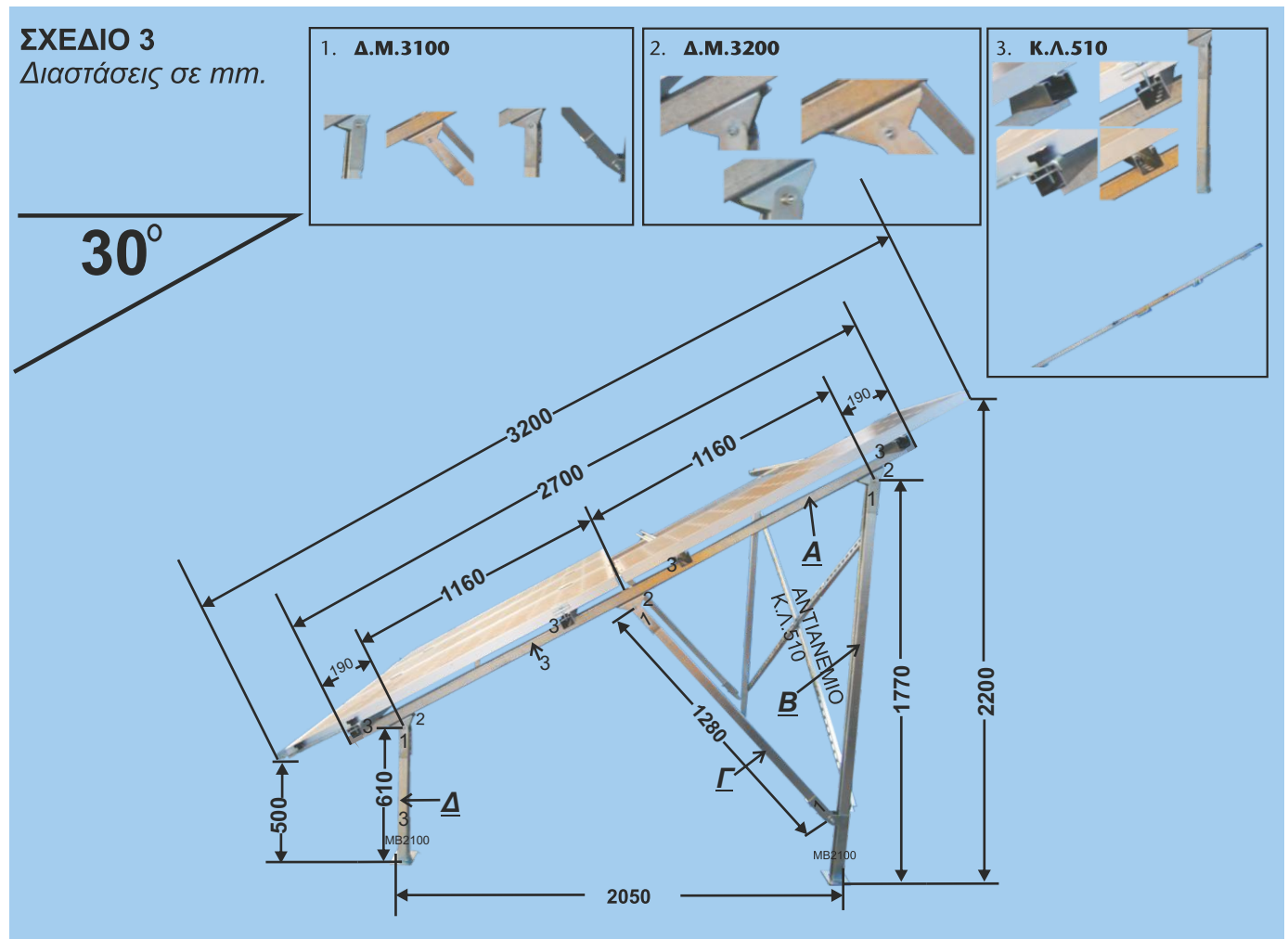
Στο σημείο **B** 177cm.

Στο σημείο **Γ** 128cm.

Στο σημείο **Δ** 61cm.

*Οι διαστάσεις αφορούν βάσεις εδάφους

**Το προφίλ καναλιού Κ.Λ.500 διατίθεται στις επιθυμητές διαστάσεις.



Διπλή Σταθερή Βάση Φ/Β με στρογγυλά προφίλ

Εξαρτήματα και προφίλ σταθερής βάσης Φ/Β συστημάτων διπλής γραμμής πάνελ.
Έχει τη δυνατότητα να εφαρμοστεί σε Φ/Β πάρκο εδάφους και σε ταράτσες κτηρίων.

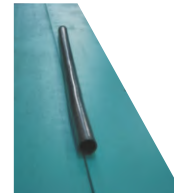


Διπλή Σταθερή Βάση Φ/Β με στρογγυλά προφίλ

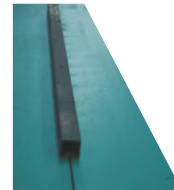
1. Φ60X2mm.
Κωδικός: **Φ60X2**



2. Φ42X2mm.
Κωδικός: **Φ42X2**



3. 40X40X2mm.
Κωδικός: **40X40X2**



4. Απλή 2''(Φ60)
Κωδικός: **141**



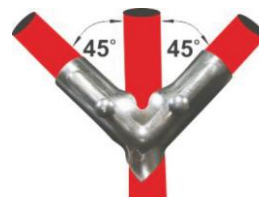
5. Συστολική Αντιρίδα 2'' X 1 1/4 '' (Φ60 XΦ42)
Κωδικός: **291B**
Ο'Ο



6. Ένωση 2'' (Φ60)
Κωδικός: **141 E**



7. Αντιρίδα Διπλής Κατεύθυνσης 1 1/4'' (Φ42)
Κωδικός: **138Ψ**

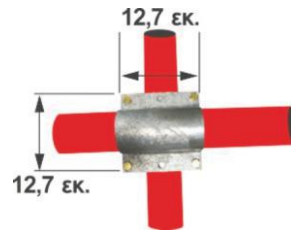


8. Αντιρίδα 2'' (Φ60)
Κωδικός: **141B**

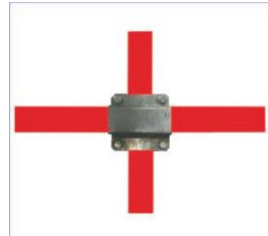


Διπλή Σταθερή Βάση Φ/Β με στρογγυλά προφίλ

9. Τετράγωνη Φαρδιά 2" (Φ60)
Κωδικός: **161B**



10. Τετράγωνη 40X40
Κωδικός: **4040**



11. Στήριγμα 40X40 στερέωσης πάνελ
Κωδικός: **4040Z**



12. Ροδέλα μονή στερέωσης πάνελ
Κωδικός: **4141Z**



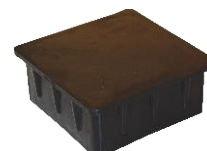
13. Ροδέλα διπλή στερέωσης πάνελ
Κωδικός: **4242Z**



14. Πλαστική τάπα 2" (Φ60)
Κωδικός: **996**



15. Πλαστική τάπα 40X40
Κωδικός: **991**



Διπλή Σταθερή Βάση Φ/Β με στρογγυλά προφίλ



Διπλή Βάση Βιδωτή Κατασκευή

ΤΙΜΟΚΑΤΑΛΟΓΟΣ

Στις παρακάτω τιμές δε συμπεριλαμβάνεται Φ.Π.Α.

Α/Α	ΠΕΡΙΓΡΑΦΗ	ΚΩΔΙΚΟΣ	ΜΟΝΑΔΑ ΜΕΤΡΗΣΗΣ	ΤΙΜΗ €
1	Εμπρόσθια Βάση	M.B.2200	Τεμάχιο	11,50
2	Οπίσθια Βάση	M.B.2100	Τεμάχιο	15,70
3	Εξωτερικός σύνδεσμος καναλιού	Δ.Μ.3100	Τεμάχιο	8,54
4	Εσωτερικός σύνδεσμος Καναλιού	Δ.Μ.3200	Τεμάχιο	7,90
5	Κανάλι Στερέωσης Φ/Β	Κ.Λ.500	Μέτρο	13,60
6	Ένωση Καναλιού	Κ.Λ.460	Τεμάχιο	5,60
7	Αντιανέμιο	Κ.Λ.510	Μέτρο	5,90
8	Ένωση αντιανέμιου	Κ.Λ.520	Τεμάχιο	0,40
9	Παξιμάδι σύσφιξης	Κ.Λ.275	Τεμάχιο	0,62
10	Ακραίο Εξάρτημα	Κ.Λ.280	Σετ	1,80
11	Ενδιάμεσο Εξάρτημα	Κ.Λ.290	Σετ	2,14
12	Ακραίο Εξάρτημα(laminate)	Κ.Λ.300	Σετ	3,95
13	Ενδιάμεσο Εξάρτημα (laminate)	Κ.Λ.310	Σετ	3,95
14	Τάπα Πλαστική 50Χ50	905	Τεμάχιο	0,422

Διπλή Σταθερή Βάση Φ/Β με στρογγυλά προφίλ

Α/Α	ΠΕΡΙΓΡΑΦΗ	ΚΩΔΙΚΟΣ	ΜΟΝΑΔΑ ΜΕΤΡΗΣΗΣ	ΤΙΜΗ €
1	Προφίλ Φ60Χ2mm.	Φ60Χ2	Μέτρο	7,20
2	Προφίλ Φ42Χ2mm.	Φ42Χ2	Μέτρο	5,44
3	Προφίλ 40Χ40Χ2mm.	40Χ40Χ2	Μέτρο	7,84
4	Απλή 2"	141	Ζεύγος	4,80
5	Συστολική Αντιρίδα 2" Χ 1 'Ο"	191B	Ζεύγος	5,42
6	Ένωση 2"	141E	Ζεύγος	4,80
7	Αντιρίδα Διπλής Κατεύθυνσης 1 'Ο"	138Ψ	Ζεύγος	6,33
8	Αντιρίδα 2"	141B	Ζεύγος	5,68
9	Τετράγωνη Φαρδιά 2"	161B	Ζεύγος	5,68
10	Τετράγωνη 40Χ40	4040	Ζεύγος	4,80
11	Στήριγμα 40Χ40	4040Z	Ζεύγος	1,38
12	Ροδέλα μονή	4141Z	Τεμάχιο	0,26
13	Ροδέλα διπλή	4242Z	Τεμάχιο	0,88
14	Πλαστική τάπα Φ60	996	Τεμάχιο	0,454
15	Πλαστική τάπα 40Χ40	991	Τεμάχιο	0,229