

# ΕΞΑΡΤΗΜΑΤΑ ΚΕΡΑΜΟΣΚΕΠΩΝ

Ολοκληρωμένη σειρά σταθερών και μεταβλητών εξαρτημάτων στερέωσης Φ/Β σε κεραμοσκεπές



# ΕΞΑΡΤΗΜΑΤΑ ΚΕΡΑΜΟΣΚΕΠΩΝ

1. Σταθερή βάση στήριξης καναλιού

Κωδικός: **B 60-90**

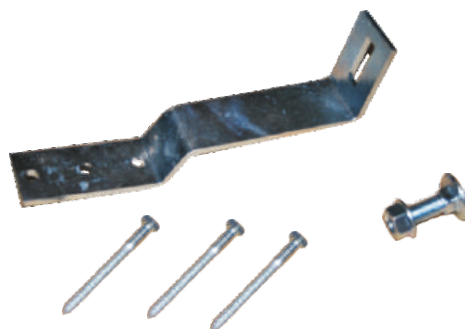
Βάρος: 0,44kg.

Πάχος: 5mm.

Συνοδεύεται με 3 βιδοστρώφωνα Νο 6X60

1 κασονόβιδα M10X25

1 φλαντζωτό περικόχλιο M10



Σταθερή

2. Μικρή βάση στενή

Κωδικός: **K 40-120Σ**

Βάρος: 0,175kg.

Πάχος: 5mm.

Συνοδεύεται με 2 βιδοστρώφωνα Νο 6X60

1 κασονόβιδα M10X25

1 φλαντζωτό περικόχλιο M10



Σταθερή

3. Μικρή βάση φαρδιά

Κωδικός: **K 120-157Φ**

Βάρος: 0,665kg.

Πάχος: 5mm.

Συνοδεύεται με 3 βιδοστρώφωνα Νο 6X60

1 κασονόβιδα M10X25

1 φλαντζωτό περικόχλιο M10



Σταθερή

4. Μεγάλη βάση στενή

Κωδικός: **K 40-145Σ**

Βάρος: 0,21kg.

Πάχος: 5mm.

Συνοδεύεται με 3 βιδοστρώφωνα Νο 6X60

1 κασονόβιδα M10X25

1 φλαντζωτό περικόχλιο M10



Σταθερή

5. Μεγάλη βάση φαρδιά

Κωδικός: **K 145-157Φ**

Βάρος: 0.82kg.

Πάχος: 5mm.

Συνοδεύεται με 3 βιδοστρώφωνα Νο 6X60

1 κασονόβιδα M10X25

1 φλαντζωτό περικόχλιο M10



# ΕΞΑΡΤΗΜΑΤΑ ΚΕΡΑΜΟΣΚΕΠΩΝ



6. Άγκιστρο μικρό  
Κωδικός: **A.M.60-27**

Βάρος: 0,30kg.

Πάχος: 5mm.

Συνοδεύεται με 1 κασονόβιδα M10X25  
1 φλαντζωτό περικόχλιο M10



7. Άγκιστρο μεσαίο  
Κωδικός: **A.M.60-55**

Βάρος: 0,335kg.

Πάχος: 5mm.

Συνοδεύεται με 1 κασονόβιδα M10X25  
1 φλαντζωτό περικόχλιο M10



8. Άγκιστρο μεγάλο  
Κωδικός: **A.M.60-85**

Βάρος: 0,37kg.

Πάχος: 5mm.

Συνοδεύεται με 1 κασονόβιδα M10X25  
1 φλαντζωτό περικόχλιο M10



9. Άγκιστρο γίγας  
Κωδικός: **A.M. 60-125**

Βάρος: 0,435kg.

Πάχος: 5mm.

Συνοδεύεται με 1 κασονόβιδα M10X25  
1 φλαντζωτό περικόχλιο M10

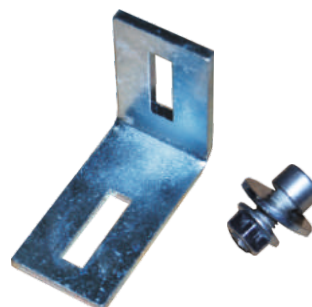


10. Βάση καναλιού  
Κωδικός: **B 40-135**

Βάρος: 0,18kg.

Πάχος: 5mm.

Συνοδεύεται με 1 κοχλία άλεν M10X25  
1 φλαντζωτό περικόχλιο M10  
1 ροδέλα φαρδιά M10



# ΕΞΑΡΤΗΜΑΤΑ ΚΕΡΑΜΟΣΚΕΠΩΝ

11. Κανάλι στερέωσης Φ/Β (προφίλ)

Κωδικός: **Κ.Λ.500**

Βάρος: 8,2kg.

Πάχος: 2mm.

Μήκος: 3000mm.



12. Ένωση καναλιού

Κωδικός: **Κ.Λ.460**

Βάρος: 0,77kg.

Πάχος: 2mm.

Μήκος: 365mm.(εξάρτημα)\*

Συνοδεύεται με 4 κοχλίες άλεν M10X25

4 ροδέλες M10 φαρδιές

4 φλαντζωτά περικόχλια M10



\*Διατίθεται και σε βέργα μήκους 3000mm.

13. Παξιμάδι σύσφιξης καναλιού πάνελ

Κωδικός: **Κ.Λ.270**

Βάρος: 0,055kg.

Πάχος: 5mm.



14. Ακραίο εξάρτημα σύσφιξης πάνελ

Κωδικός: **Κ.Λ.280(για πάνελ με προφίλ 35mm.-45mm.)**

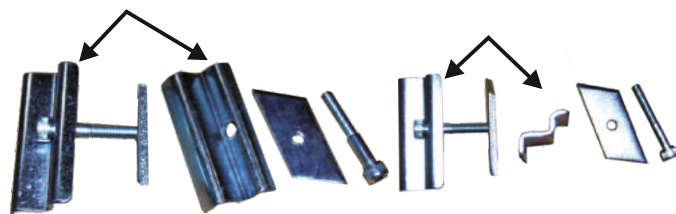
Κωδικός: **Κ.Λ.280 Α(για πάνελ με προφίλ 45mm.-55mm.)**

Βάρος: 0,08kg.

Πάχος: 2,5mm.

Συνοδεύεται με το παξιμάδι σύσφιξης

καναλιού πάνελ (κωδικός Κ.Λ.270) και με 1 κοχλία άλεν M8X45



15. Ενδιάμεσο εξάρτημα σύσφιξης πάνελ

Κωδικός: **Κ.Λ.290**

Βάρος: 0,145kg

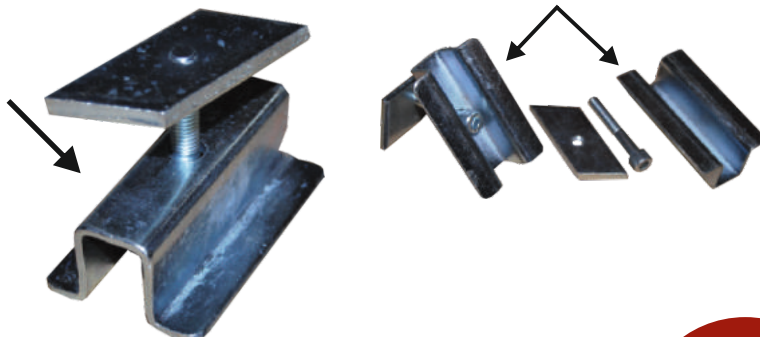
Πάχος: 2,5mm.

Συνοδεύεται με το παξιμάδι σύσφιξης

καναλιού πάνελ (κωδικός Κ.Λ.270) και

με 1 κοχλία άλεν M8X45

**\*Για όλα τα πάχη πάνελ**





16. Ακραίο εξάρτημα σύσφιξης πάνελ (laminat)

Κωδικός: **Κ.Λ.300**

Βάρος: 0,11kg.

Πάχος: 2,5mm.

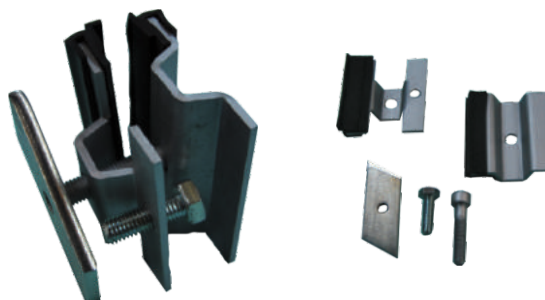
Συνοδεύεται με 1 κοχλία άλιν Μ8Χ40

2 ελαστικά Ε.Ρ.Δ.Μ.

1 κοχλία εξάγωνη Μ8Χ20

1 παξιμάδι σύσφιξης πάνελ (Κ.Λ.270)

**\*Για όλα τα πάχη πάνελ (thinfil)**



17. Ενδιάμεσο εξάρτημα σύσφιξης πάνελ (laminat)

Κωδικός: **Κ.Λ.310**

Βάρος: 0,11kg.

Πάχος: 2,5mm.

Συνοδεύεται με 1 κοχλία άλιν Μ8Χ45

4 ελαστικά Ε.Ρ.Δ.Μ.

1 παξιμάδι σύσφιξης πάνελ (Κ.Λ.270)

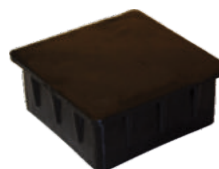
**\*Για όλα τα πάχη πάνελ (thinfil)**



18. Τάπα πλαστική 50Χ50

Κωδικός: **905**

\*Για το τελείωμα του καναλιού Κ.Λ.500



19. Μηχανισμός ευθυγράμμισης πάνελ

Κωδικός: **Ε.100**

\*Προσαρμόζεται στο κανάλι στερέωσης Φ/Β Κ.Λ.500



20. Μηχανισμός αλλαγής κλίσης απόκλισης των εξαρτημάτων στερέωσης Φ/Β

Κωδικός: **Ε.200**

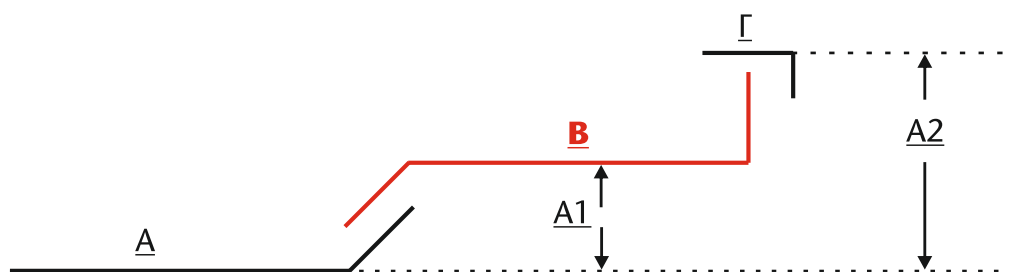
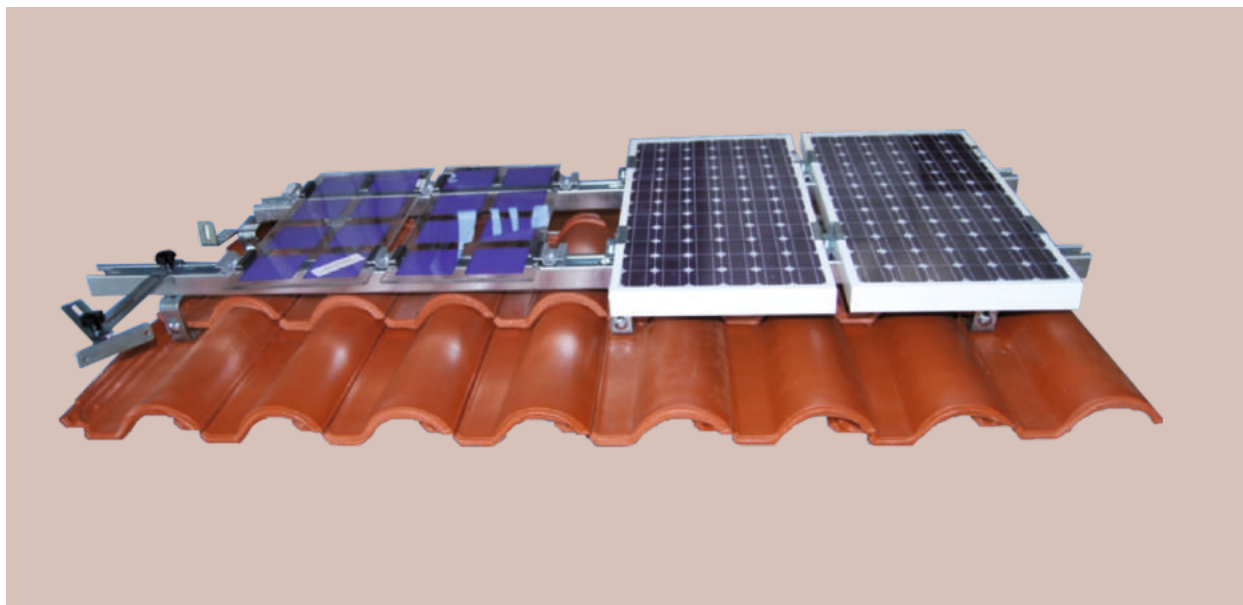
\*Σε ειδικές περιπτώσεις μόνο

σε κεραμοσκεπές (π.χ. στραβά δοκάρια κ.ά.)



# ΕΞΑΡΤΗΜΑΤΑ ΚΕΡΑΜΟΣΚΕΠΩΝ

Συνδυασμός και πίνακας σταθερών και μεταβλητών διαστάσεων των εξαρτημάτων για την τέλεια προσαρμογή τους σε κάθε είδος και τύπο κεραμοσκεπής και κεραμιδιών.



ΔΙΑΣΤΑΣΕΙΣ ΣΕ mm.

A ΚΩΔΙΚΟΣ	B ΚΩΔΙΚΟΣ	Γ ΚΩΔΙΚΟΣ	Α1 ΥΨΟΣ	Α2 ΥΨΟΣ	ΠΑΧΟΣ
Σταθερή	B60-90	B40-135	30mm.	50mm. - 100mm.	5
Σταθερή			Από - έως	Από - έως	
K40-120Σ	A.M.60-27	B40-135	20-40 mm.	100mm. - 160mm.	5
K40-120Σ	A.M.60-55	B40-135	20-50 mm.	110mm. - 170mm.	5
K40-120Σ	A.M.60-80	B40-135	50-80 mm.	120mm. - 180mm.	5
Σταθερή					
K40-145Σ	A.M.60-27	B40-135	40-60 mm.	110mm.-170mm.	5
K40-145Σ	A.M.60-55	B40-135	40-80 mm.	120mm.-190mm.	5
K40-145Σ	A.M.60-85	B40-135	60-110 mm.	130mm.-220 mm.	5
K40-145Σ	A.M.60-125	B40-135	110-150 mm.	210mm.-280mm.	5

\*Όλες οι υψομετρικές διαφορές των συνδυασμών ισχύουν και για τις σταθερές φαρδιές βάσεις Κωδικός K120-157Φ / Κωδικός K145-157Φ

\*\*Το άγκιστρο γίγας (κωδικός A.M.60-125 είναι ιδανικό για κεραμοσκεπές που φέρουν κάθε είδους μονωτικά υλικά επιστρωμένα.

# ΕΞΑΡΤΗΜΑΤΑ ΚΕΡΑΜΟΣΚΕΠΩΝ

## ΤΙΜΟΚΑΤΑΛΟΓΟΣ

Στις παρακάτω τιμές δε συμπεριλαμβάνεται Φ.Π.Α.

Α/Α	ΠΕΡΙΓΡΑΦΗ	ΚΩΔΙΚΟΣ	ΜΟΝΑΔΑ ΜΕΤΡΗΣΗΣ	ΤΙΜΗ €
1	Σταθερή Βάση	B60-90	Τεμάχιο	11,92
2	Μικρή Βάση Στενή	K40-120Σ	Τεμάχιο	3,76
3	Μικρή Βάση Φαρδιά	K120-157Φ	Τεμάχιο	14,30
4	Μεγάλη Βάση Στενή	K40-145Σ	Τεμάχιο	3,84
5	Μεγάλη Βάση Φαρδιά	K145-157Φ	Τεμάχιο	15,70
6	Άγκιστρο Μικρό	A.M.60-27	Τεμάχιο	3,80
7	Άγκιστρο Μεσαίο	A.M.60-55	Τεμάχιο	3,80
8	Άγκιστρο Μεγάλο	A.M.60-85	Τεμάχιο	3,90
9	Άγκιστρο Γίγας	A.M.60-125	Τεμάχιο	3,90
10	Βάση Καναλιού	B40-135	Τεμάχιο	3,50
11	Κανάλι Στερέωσης Φ/Β	K.Λ.500	Μέτρο	13,60
12	Ένωση Καναλιού	K.Λ.460	Τεμάχιο	5,60
13	Παξιμάδι σύσφιξης	K.Λ.270	Τεμάχιο	0,62
14	Ακραίο Εξάρτημα	K.Λ.280	Σετ	1,80
15	Ενδιάμεσο Εξάρτημα	K.Λ.290	Σετ	2,14
16	Ακραίο Εξάρτημα(laminate)	K.Λ.300	Σετ	3,95
17	Ενδιάμεσο Εξάρτημα (laminate)	K.Λ.310	Σετ	3,95
18	Τάπα Πλαστική 50Χ50	905	Τεμάχιο	0,422
19	Μηχανισμός Ευθυγράμμισης	E.100	Τεμάχιο	48,00
20	Μηχανισμός Αλλαγής Κλίσης	E.200	Τεμάχιο	48,00